

ISGUS

Ausgabe 37

News

**DIE NEUE
CEBIT & WEITERE SPANNENDE
VERANSTALTUNGEN**

**PERSONALEINSATZPLANUNG
OPTIMALER
RESSOURCENEINSATZ**

**GERMAN DESIGN
AWARD 2018
TERMINAL IT 8260**

**Cloud-Lösung:
Zeiterfassung als
Software as a Service**

» Seite 4

**Schließtechnik:
Einfache und zentrale
Verwaltung mit ZEUS®**

» Seite 8

**Deutsches Haus:
Sicherheit während
den Winterspielen**

» Seite 12





INHALT



Mit Volldampf in die Cloud

Seite 4

Anwenderbericht des Marktführers im Lokleasing



ZEUS® X Personaleinsatzplanung

Seite 6

Optimaler Ressourceneinsatz



ZEUS® X HR

Seite 7

Die Kommunikation zwischen SAP-HRM und den ISGUS-Terminals



Schließtechnik

Seite 8

Zutrittskontrolle bietet rund um die Uhr Schutz



Jugendherbergen in Rheinland-Pfalz und Saarland

Seite 10

Zeiterfassung und Personaleinsatzplanung



Winterspiele in Südkorea

Seite 12

Zutrittskontrolle sorgte für Sicherheit im Deutschen Haus



German Design Award 2018

Seite 13

Multifunktionsterminal IT 8260 erhält weiteren Designpreis

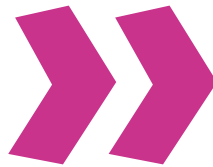


CeBIT mit neuem Konzept

Seite 14

Besuchen Sie das Messeteam und regionale Infotage

VORWORT



Liebe Leserinnen und Leser,

noch in bester Erinnerung sind die olympischen Winterspiele in Südkorea. Selten zuvor waren die deutschen Athleten so erfolgreich wie der Medaillenspiegel zeigt und selten so emotional wie nach der historischen Silbermedaille für die Eishockey-Herren. Entsprechend hoch her ging es im Deutschen Haus, wo ISGUS und das Team unseres Vertriebszentrums in Trossingen, der IVS Zeit + Sicherheit GmbH, die Akkreditierung und Einlasskontrolle sicherstellten. Bis morgens um 5:00 Uhr wurde ausgelassen gefeiert.

Aber auch die Unternehmen der Informationswirtschaft starten mit einem Stimmungshoch in das Jahr 2018 wie das Zentrum für Europäische Wirtschaftsforschung (ZEW) vermeldet. Auch die ISGUS Unternehmensgruppe erwartet im vor uns liegenden Geschäftsjahr eine durchweg positive Entwicklung.

Interessenten wie Anwender legen ihren Schwerpunkt für eine neue und moderne Lösung auf eine durchgängig webbasierte und skalierbare Lösung, auf ein modulübergreifendes Rollen- und Vererbungskonzept und übergreifende Datenanalysen, ganz unabhängig, in welcher Kombination Zeiterfassung, Personaleinsatzplanung, Zutrittskontrolle oder BDE/MDE im Einsatz sind.

Der Vorteil eines funktional, wie auch hinsichtlich der Unternehmensgröße, skalierbaren Systems ist eindeutig, dass Interessenten bei ISGUS immer eine für Ihre Größe und Ihre Anforderungen optimale Lösung finden. Dabei manövrieren sich auch diejenigen nicht in eine teure Sackgasse, die klein beginnen und ihr System später an zukünftige Gegebenheiten und Aufgaben anpassen.




Klaus Wössner, ISGUS Vertriebsleiter

Das gilt auch für die technische Betreuung und den Service. Viele ISGUS Kunden haben klein begonnen, sind gewachsen und sind heute an mehreren Standorten und/oder in verschiedenen Ländern aktiv.

Beispiele dafür finden Sie in dieser Ausgabe mit den Artikeln „Die Jugendherbergen in Rheinland-Pfalz und im Saarland“ und das Lokomotiven-Leasing-Unternehmen „Mitsui Rail Capital Europe (MRCE)“.

Wir wünschen Ihnen wie immer eine interessante Lektüre zu aktuellen Themen und stehen Ihnen mit Kompetenz und tollen Lösungen immer gerne zur Verfügung.

Ihr



MIT VOLLDAMPF IN DIE CLOUD



HABEN SIE SCHON MAL EINE LOKOMOTIVE GELEAST?

Nicht etwa für die Modelleisenbahn im Hobbykeller, sondern für die Fahrt auf echten Gleisen quer durch Europa? Das ist bei großen Schienenverkehrsunternehmen durchaus üblich. Sie machen sich damit flexibler – denn geleaste Loks binden weniger Kapital als gekaufte. Und auch um Wartung, Reparatur und logistische Dienstleistungen braucht man sich nicht kümmern. In dieser Hinsicht sind sich die Leistungen von MRCE und ISGUS ziemlich ähnlich.

Die MRCE in München nutzt die elektronische Zeiterfassung ZEUS® als „Software as a Service“. Das Unternehmen ist mit einer Flotte von über 300 Lokomotiven Europas Marktführer im Lok-Leasing. Benötigt ein Schienentransporteur kurzfristig eine Lok, um Waren von Rotterdam nach Genua zu transportieren, ist MRCE in Amsterdam der richtige Ansprechpartner. Aber auch das längerfristige Leasing über mehrere Jahre ist nicht ungewöhnlich. Dabei bietet MRCE ein Full-Service-Paket, das – mit Ausnahme des Zugpersonals – alles umfasst, was den reibungslosen Lokbetrieb gewährleistet.

„Gerechtere“ Zeiterfassung

Um Technik, Logistik, Einkauf und Service kümmern sich die über 100 Mitarbeiter in der Tochtergesellschaft in München. Hier haben auch Sofia Offergeld und Nirakar Makwana von der Personalabteilung ihr Büro. Seit November 2015 vereinfacht das elektronische Zeiterfassungssystem ZEUS® von ISGUS ihre Arbeit. „Sowohl Mitarbeiter als auch Unternehmensführung waren sich einig, dass die Software ZEUS® die Zeiterfassung objektiviert und mehr Gerechtigkeit schafft“, erzählt Sofia

Offergeld. Seither buchen die Kollegen an einem der drei Terminals an den Eingängen per Transponder oder Fingerabdruck, wann sie kommen und gehen. Jeder hat über das Netzwerk Zugriff auf sein persönliches Konto.

Was die Lösung so besonders macht: Sowohl Software als auch Datenbank werden nicht auf den Rechnern im Haus betrieben, sondern in der „ISGUS-Cloud“, also extern übers Internet. Aber: Der Server steht nicht „irgendwo“ auf der Welt, sondern im ISGUS Rechenzentrum in Villingen-Schwenningen.

Womit die Frage nach der geltenden Rechtsprechung geklärt wäre. „Software as a Service“ nennt man diesen Dienst, den ISGUS in Deutschland als erster und bislang einziger Anbieter elektronischer Zeiterfassung im eigenen Rechenzentrum offeriert. „Unsere IT-Abteilung hat sich von Anfang an bewusst für ZEUS® entschieden, denn die Lösung war die modernste und anwenderfreundlichste von allen Wettbewerbern“, erinnert sich Sofia Offergeld. „Und die Betreuung aus Landsberg ist toll.“

Entlastung der IT-Abteilung

Warum die Wahl auf das SaaS-Modell gefallen ist, erklärt Nirakar Makwana: „Jedes Unternehmen kennt den wachsenden IT-Aufwand. Neue Geräte müssen beschafft oder alte erweitert werden. Betriebssysteme und Vernetzung müssen aufeinander abgestimmt, die Datenbank verwaltet, die Datensicherheit kontinuierlich überprüft werden. Ganz zu schweigen vom Aufbau eines VPN-Netzwerks. Damit wollten wir unsere IT-Abteilung einfach nicht zusätzlich für die Zeiterfassung belasten. Stattdessen nimmt uns ISGUS all das ab.“

Sprich: MRCE braucht sich weder um die technischen, noch die finanziellen, noch die personellen Ressourcen zu kümmern, wie sie beim Inhouse-Betrieb für IT-Ausstattung, Pflege und Systemadministration aufzuwenden wären. Was lediglich anfällt: eine monatliche Nutzungsgebühr. Kurz: geringer Aufwand, geringe Kosten.

Auch die Bedienung funktioniert reibungslos – egal, wo man sich gerade befindet. „Bekommen wir einen neuen Kollegen, wird ganz einfach ein neuer Datensatz erstellt – und los geht’s mit der Buchung“, freut sich Sofia Offergeld. Auch die anderen verfügbaren ZEUS® Module, etwa Zutrittskontrolle, Personaleinsatzplanung oder Betriebsdatenerfassung, ließen sich auf diesem Weg leicht freischalten. Wenn gewünscht, auch nur temporär.

Christian Danziger hat das Projekt als Leiter der ISGUS Niederlassung für Süd-Westbayern aus Landsberg am Lech von Anfang an begleitet. „MRCE geht einen fortschrittlichen Weg, den immer mehr unserer rund 1.500 Kunden in Südbayern beschreiten. SaaS bieten wir seit 2014 an – seitdem kommen jedes Jahr 10 bis 15 neue Anwender hinzu, darunter Kunden, die gezielt von der klassischen Inhouse-Anwendung auf SaaS umstellen. Von der Muttergesellschaft in Amsterdam ist ebenfalls schon der Ruf geeilt, an das SaaS-System angebunden zu werden.“



Datenschutz auf Herz und Nieren geprüft

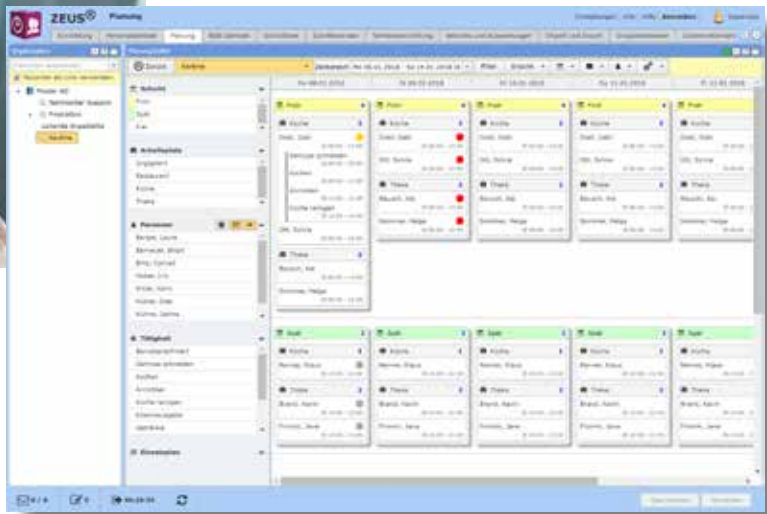
Und wie steht es um Datenschutz und Datensicherheit? Dafür hat sich ISGUS von den MRCE-Datenschutzexperten auf Herz und Nieren prüfen lassen – und mit Bravour bestanden.

Die beiden Unternehmen haben überdies eine Allgemeine Datenschutz-Vereinbarung (ADV) unterzeichnet, die laut §9 Bundesdatenschutzgesetz auch die erforderlichen technisch-organisatorischen Maßnahmen (TOM) umfasst.



Sofia Offergeld und Nirakar Makwana (von links), Mitarbeiter der Personalabteilung bei MRCE sind sehr zufrieden mit dem Projektverlauf. Persönliche Betreuung dank ISGUS Vertriebsmitarbeiter Christian Danziger, ISGUS-bavaria GmbH und Tanja Sailer, ISGUS GmbH.

ZEUS® X PERSONALEINSATZPLANUNG



PLANUNGSTAFEL SCHAFFT DIE OPTIMALE ÜBERSICHT

Unabhängig von Ihrer Branche, sind die Mitarbeiter Ihr wichtigstes Kapital. Der Personaleinsatz bestimmt zu einem hohen Anteil Servicequalität, Maschinenlaufzeit, Liefer- und Termintreue, kundenorientierte Öffnungszeiten und Bürgernähe.

Personaleinsatz ist dann optimal, wenn sich die Kapazität und die Qualifikation des benötigten Personals möglichst genau am Bedarf orientieren, d.h., im Idealfall keine Kosten für Leerlaufzeiten und für die Deckung von Lastspitzen durch Mehrarbeit, Zeitarbeit etc. anfallen.

In der Industrie, im Einzelhandel, der Gastronomie, bei Verkehrsbetrieben, etc. wird nicht nur eine rein arbeitszeitbezogene Schichtplanung verlangt, sondern es geht auch darum, Mitarbeiter auf bestimmte Arbeitsplätze und Tätigkeiten einzuplanen. Genau dabei hilft die ZEUS® X PEP mit der Tageseinsatzplanung und der übersichtlichen Visualisierung in der „Plantafel“.

Schon bei der Bedarfsermittlung kann der Anwender Intervalle auswählen und so genau ermitteln, wann und wo Personalbedarf besteht. Entsprechend ermöglicht es die Planung dann unterschiedliche Schichten, Arbeits-

plätze und Tätigkeiten, stunden- oder minutengenau, per Drag-and-Drop zu besetzen und in der ZEUS® Planungsoberfläche darzustellen.

Dadurch, dass per Drag-and-Drop in der ZEUS® X PEP auch ganze Schichten kopiert und ersetzt werden können, ergibt sich auch bei der regelmäßigen Schichtplanung ein optimales Handling für den Planer.

In der Plantafel kann mit Hilfe von Filtern auf Schichten, Arbeitsplätze, Personen und Tätigkeiten gefiltert werden, um Informationen in einer bedarfsgerechten Detaillierung zu ermöglichen.

Dem flexiblen Personaleinsatz muss die Zeiterfassung folgen. Die nahtlose Verbindung der Personaleinsatzplanung und der Zeiterfassung mit ZEUS® löst dieses Problem.

ZEUS® X HR

DIE KOMMUNIKATION ZWISCHEN SAP-HRM UND DEN ISGUS-TERMINALS



Die Basis für die Anbindung der ISGUS Terminals via ZEUS® HR 4.1 an SAP ist die HR-PDC Schnittstelle. ZEUS® HR ist hundertfach im Einsatz und wie HR-PDC absoluter Garant für Sicherheit und Zuverlässigkeit bei der Implementierung und beim späteren Wirkbetrieb.

Dasselbe gilt auch für die ISGUS Terminals die in zahlreichen Großprojekten zum Einsatz kommen. So sind allein bei der Polizei in Baden-Württemberg knapp 1.000 Geräte in ca. 600 Dienststellen installiert, an denen 32.000 Beamte täglich ihre Dienst- und Schichtzeiten buchen, die ZEUS® HR zuverlässig an SAP ins Landesrechenzentrum überträgt.

Die Lösung ist als reine SAP-Anbindung für Zeiterfassung und Zutrittskontrolle konzipiert. Sie kann allerdings neben der Zeiterfassung in Richtung SAP auch als autarke und sehr leistungsfähige Zutrittskontrolle ausgebaut werden.

Alle räumlichen und zeitlichen Zutrittsrechte werden dann im zentralen Schließplan ZEUS® HR verwaltet und stehen für logische Verknüpfungen wie Raumbilanzierung etc. zur Verfügung.

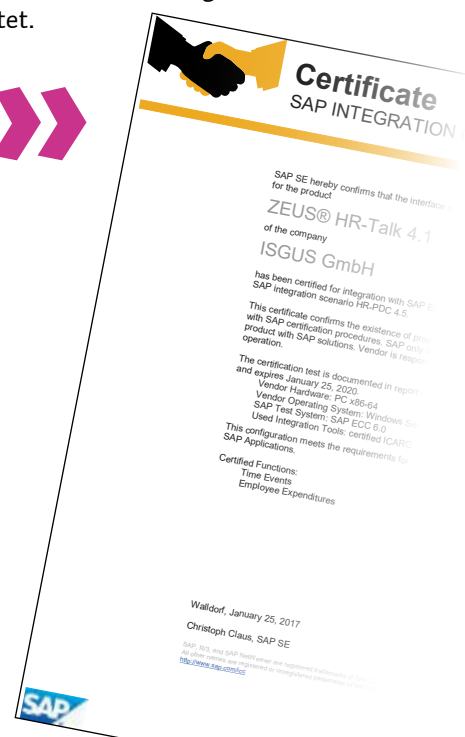
Somit erschließt sich SAP-Anwendern das gesamte ISGUS-Portfolio an Zutrittslesern, Zutrittskontrollzentralen und digitalen Schließzylindern und SmartHandles.

Ausgefeilt sind die Details der Struktur und Architektur von ZEUS® HR. Als reine .net-Entwicklung ist die Installation und das Customizing über x-beliebige Browser ein Kinderspiel. Umständliche Wege über Citrix oder Terminalserver gehören der Vergangenheit an.

Die gesamte Rechtevergabe erfolgt in ZEUS® HR rol-basiert. Zudem kann die jeweilige Organisation des

Anwenders im Strukturbaum 1:1 abgebildet werden. Dies macht es möglich Rechte und Zutrittsprofile zu vererben. Dadurch entsteht bei Neueinstellungen oder Personalversetzungen der denkbar kleinste Aufwand. Immer nach dem Import von neuen Stammsätzen aus SAP, werden automatisch alle Rechte und Profile von der jeweiligen Organisationseinheit vererbt, der der Mitarbeiter angehört.

Eine komplette Benutzerhistorie und Passwortsicherheit nach BSI-Standard sind weitere Merkmale mit denen die ISGUS-Lösung punktet.



NEUIGKEITEN ZEUS® X KEYLESS



SCHLIESSZYLINDER LASSEN SICH EINFACH UND ZENTRAL VERWALTEN

Zutrittsberechtigung für Gebäude, Lagerhallen oder sensible Bereiche wie zum Beispiel Serverräume, spielen für ein modernes Sicherheitskonzept eine wichtige Rolle. Die ZEUS® Zutrittskontrolle bietet zuverlässig und rund um die Uhr Schutz für Ihr Unternehmen.

» ZEUS® X keyless



» USB-Tischbetankungsstation: „Access-on-Card“



» Smart Handle - ein digitaler Türbeschlag

Das SmartHandle kommuniziert mit den Identifikationsmedien berührungslos über den im Beschlag integrierten Kartenleser.



ZEUS® keyless unterstützt
den OSS Standard Offline



Ihr Einstieg in die Zutrittskontrolle

Verwalten Sie Offline-Komponenten wie elektronische Schließzylinder und SmartHandles mit ZEUS® X keyless. Offline-Komponenten sind nicht über ein Kabel mit einem Zutrittskontrollsystem verbunden, sondern funktionieren autonom. ZEUS® X keyless ist somit schnell und einfach einsetzbar.

Handhaben Sie ihre Schließzylinder mit ZEUS® X keyless zentral an Ihrem Arbeitsplatz, wo Sie die Zutrittsprofile Ihrer Mitarbeiter oder Besucher hinterlegen und auf die ausgegebenen Transponder und/oder Ausweise übertragen.

Vorteile von Access-on-Card

- » Diese Lösung ist autonom und sofort einsetzbar.
- » Die Zutrittsrechte werden von ZEUS® X keyless auf die Transponder/Ausweiskarten geschrieben.
- » Die Zutrittsrechte werden von der Ausweiskarte oder Transponder gelesen und das Schloss wird je nach Berechtigung entriegelt oder bleibt verriegelt.
- » Offline-Schlösser funktionieren auch bei einem System- oder Stromausfall zuverlässig.
- » Den verwendeten Karten kann eine begrenzte Gültigkeitsdauer zugewiesen werden, so dass die Berechtigung nur für eine bestimmte zeitliche Frist gültig ist.

»» ONLINE

DIGITALE SCHLIESSTECHNIK

„ZEUS® X Access“ - Aus Offline Komponenten wird mit wenigen Handgriffen eine Online Lösung.

Die Offline Lösung ist jederzeit erweiterbar, um ZEUS® X Access und damit erschließen sich die umfangreichen Möglichkeiten einer Online Zutrittskontrolle und/oder Zeiterfassung.

D.h. Sie können Ihr Sicherheitssystem erweitern um Zutrittsleser und Sie können Offline Schließungen mit dem „Accesspoint keyless-online“ über die Funkvernetzung zu vollwertigen online Komponenten ausbauen.

Dabei verbauen Sie sich nie die Chance auf zukünftige Entwicklungen, denn ZEUS® X keyless ist bei Bedarf erweiterbar um alle Module der Lösung ZEUS® eXperience für Zeiterfassung, Personaleinsatzplanung und Betriebsdatenerfassung.

»» ZEUS® X ACCESS



»» Zutrittsterminal IT 41xx



Schließeinheiten

GÄSTEGRUPPEN BEGEISTERN, PERSONAL PUNKTGENAU BEREITSTELLEN



**MODERN,
SERVICEORIENTIERT
UND GASTFREUNDLICH**

Die Jugendherbergen in Rheinland-Pfalz und im Saarland mit Sitz in Mainz setzen auf eine kontinuierliche, ganzheitliche Entwicklung und modernisieren in den Jahren 2016 bis 2019 allein acht Ihrer 44 Häuser. Im Jahr 2019 steht eine Neueröffnung in Pirmasens an. Die Ausrichtung auf zeitgemäße Angebote bildet ein solides Fundament. Dahinter steckt die Motivation, die Gäste mit speziellen Gruppenangeboten zu begeistern und ihren Aufenthalt unvergesslich zu machen.

„Ankommen und sich wohlfühlen“ ist dabei das zeitlose Motto. Das gilt für Familien wie für Schulklassen, für Firmen wie für Wander- und Freizeitgruppen. In den 44 Jugendherbergen sind 960 Mitarbeiter beschäftigt. In der Saison 2017/2018 erzielte man gemeinsam einen Jahresumsatz von 40 Mio. Euro. Den Impuls zur Einführung der ZEUS® Zeiterfassung und Personaleinsatzplanung lieferte im Jahr 2015 das Mindestlohngesetz, das für Hotel- und Gastgewerbe eine exakte Dokumentation der Arbeitszeiten gesetzlich vorschreibt. Der Roll-out erfolgte von Dezember 2015 bis März 2016 in enger Zusammenarbeit mit der ISGUS Niederlassung in Frankfurt.

Nicht nur in der Ferienzeit gibt es in den Jugendherbergen in Rheinland-Pfalz und im Saarland eine große Vielfalt an Attraktionen, Begegnungen und Events zu entdecken und zu erleben. Die Angebotspalette reicht von Teambuildingprogrammen über Familien- und Klassenfahrtsprogramme bis zu Aufenthalten für Seminargruppen und Fortbildungen. Die Gemeinschaft in der Gruppe ist in der Regel das, was Gäste in der Jugendherberge suchen und finden.

Schnittstelle zum Lohnprogramm Addison

„Anfang 2015 wurde uns die ZEUS® Zeiterfassung von Addison Mitarbeitern empfohlen. Der Bedarf dafür war durch das Mindestlohngesetz gegeben. Besonders attraktiv war für uns die ZEUS® Schnittstelle zu unserem Addison Lohnprogramm, die einen digitalen Stammdatentransfer ermöglicht, ohne dass jemand Daten händisch erfassen muss“, schildert Detlef Schmand, der Kaufmännische Leiter der Jugendherbergen Rheinland-Pfalz und Saarland, den Auftakt der Zusammenarbeit mit der ISGUS Unternehmensgruppe.

Individuelle Schichtmodelle in 44 Häusern

Die Aufgabe war es 44 Häuser mit der ZEUS® Zeiterfassung auszustatten. Das heißt 44 Häuser mit unterschiedlichen Dienstplänen und individuellen Schichtmodellen. Dementsprechend mussten zu Beginn ca. 100 Mitarbeiter im Umgang mit ZEUS® geschult werden. In fünf Jugendherbergen kümmerte sich ISGUS um den Roll-out, in den übrigen übernahm das Christian Stelzel, ZEUS® Beauftragter und Controller der Jugendherbergen Rheinland-Pfalz und Saarland.

Forecast: die schnelle Personalkosten-Prognose

Personalkosten sind im Gastgewerbe ein wichtiger Faktor. „Wir wollen am 30. des laufenden Monats wissen, welche Kosten uns im Lohnbereich erwarten, zum Beispiel im Bereich Lohnnebenkosten“, weiß der Kaufmännische Leiter weiter zu berichten.

So brauche der jeweilige Betriebsleiter nur eine Datei in ein spezielles Excel-Sheet zu kopieren, um die exakte Personalkostenvorhersage für den Folgemonat zu erhalten. Damit ist der Forecast mittlerweile ein unverzichtbares Planungstool, weil die Auslastung von Jugendherbergen starken saisonalen Schwankungen unterworfen ist.

Fingerprint-Terminals

In den Jugendherbergen Rheinland-Pfalz und Saarland stehen den Mitarbeitern Fingerprint-Terminals zur Verfügung, an denen sie sowohl ihre Kommt-/Geht-Buchungen durchführen, als auch ihren aktuellen Stundensaldo einsehen können. Missbräuche, wie beispielsweise Gefälligkeitsbuchungen für abwesende Kollegen, sind damit unmöglich. Mitarbeiter können ihre Buchungen natürlich optional via PIN-Code durchführen. Für einige Mitarbeiter der Jugendherbergen war die Information wichtig, dass der Fingerprint, der zur Buchung am Terminal benötigt wird, nichts zu tun hat mit dem polizeilichen Fingerabdruck, den man häufig in TV-Krimis vorgeführt bekommt.

Punktgenauer Personaleinsatz

Dank der ZEUS® PEP lässt sich der Personaleinsatz in den Jugendherbergen Rheinland-Pfalz und Saarland punktgenau planen, und zwar von der Rezeption und Reinigung über Küche und Bistro bis zur Haustechnik. Alle diese Bereiche werden von der jeweiligen Betriebsleitung gesteuert.

In kleineren Jugendherbergen können sich die einzelnen Bereiche auch überlappen, so dass Mitarbeiter oft in mehreren Abteilungen ihren Dienst versehen. Die drei Jugendherbergen Prüm, Diez und Altleiningen unterhalten außerdem öffentliche Restaurants, Prüm zusätzlich ein Kongresszentrum.

Mehr Transparenz und Effizienz

„ZEUS® hat unsere gesamte Arbeit nachvollziehbarer und schneller gemacht, vor allem, was die Auswertungen betrifft und die Zeit, die es braucht, um auftretende Probleme zu beheben. Zum Beispiel, wenn ein Mitarbeiter Fragen hat zu seinen Arbeitszeiten, dann lässt sich mit ZEUS® ganz schnell nachweisen, wann er wie lange gearbeitet hat“, berichtet Christian Stelzel als ZEUS® Beauftragter der Jugendherbergen Rheinland-Pfalz und Saarland von der nützlichen Transparenz der Software.

„Auch die Lohnabrechnung selbst ist einfacher und schneller geworden durch ZEUS®. Man muss sich vorstellen, dass man noch vor ein paar Jahren Listen hatte, die man händisch verarbeitet hat. Da gingen zwei, drei Tage drauf, um die Lohnabrechnung zu machen. Nachdem die Betriebsleiter die nötige Routine im Umgang mit der neuen Zeiterfassung entwickelt hatten, ist das heute eine Angelegenheit von maximal einer Stunde mit ZEUS®“, bilanziert Detlef Schmand zufrieden.



Christian Stelzel ist ZEUS® Beauftragter und kümmerte sich um den Roll-out und um die Einführung in den 44 Häusern.

Detlef Schmand, der Kaufmännische Leiter der Jugendherbergen Rheinland-Pfalz und Saarland, schätzt vor allem die gute Zusammenarbeit mit Vertriebsmitarbeiter Nils Multhaup, Niederlassung Frankfurt (von links).

ORT ZUM

TRAINIEREN, ENTSPANNEN & FEIERN



DEUTSCHES HAUS: ZEUS® ZUTRITTSKONTROLLE SORGT FÜR SICHERHEIT

Die ISGUS Unternehmensgruppe war bei den Olympischen und Paralympischen Spielen in PyeongChang erneut Partner des Deutschen Hauses.

Nach den Spielen 1988 in Seoul waren es bereits die zweiten Olympischen Spiele in Südkorea. Der Gastgeber präsentierte die 102 Wettkämpfe unter dem Motto „Passion. Connected.“

Das Deutsche Haus war das „Wohnzimmer von Team Deutschland“ und somit der zentrale Treffpunkt während der Olympischen und Paralympischen Spiele in PyeongChang. Das Deutsche Haus war bei diesen Winterspielen im 1.500 Quadratmeter großen Gebäudekomplex im Birch Hill Golf Club untergebracht. Mit über 300 Besuchern täglich war es erneut die Basisstation für die nationale Sportszene.

Nach Vancouver, London, Sotschi und Rio war es für das ISGUS Team das fünfte Großprojekt „Deutsches Haus“. Die Vorbereitungen sind bereits im Sommer 2017 gestartet und das Projektteam profitierte von der Erfahrung der vergangenen Veranstaltungen. Nach einem Testaufbau wurde das komplette Equipment per Seefracht versendet. Der Aufbau und die Betreuung erfolgte vor Ort durch zwei Mitarbeiter.

Das Thema Sicherheit ist bei den Winterspielen ein wichtiger Aspekt und hier leistete die Lösung ZEUS®

Zutrittskontrolle einen wichtigen Beitrag im Deutschen Haus. Entsprechend ungezwungen wollten sich auch die Besucher in der grandiosen Atmosphäre der Welt des Sports frei bewegen.

Die direkte Nachbarschaft zu zahlreichen Wettkampfstätten war sicherlich der große Pluspunkt in Südkorea. Nur wenige Meter ins Olympische Dorf sowie zum „Alpensia Resort“, das die Wettkampfstätten für Biathlon, Skilanglauf, Nordische Kombination und Rodeln umfasste.

ISGUS sorgte für einen reibungslosen Ablauf beim Zutritt ins Deutsche Haus. Über eine webbasierte Software zur Akkreditierung konnten sich Gäste und Besucher schon Monate im Voraus via Internet anmelden. Über diese Lösung wurde für den gewählten Termin eine Besucherkarte mit den entsprechenden Zutrittsrechten vorbereitet, damit der Gast das Deutsche Haus ohne Wartezeit betreten konnte.

Diese Verbindung aus Akkreditierung und Zutrittskontrolle war, neben der Zuverlässigkeit der Lösung und der Erfahrung des vor-Ort-Teams eine sehr wichtige Komponente.

GERMAN DESIGN AWARD 2018



WEITERER DESIGN AWARD FÜR TERMINAL IT 8260

Einblicke in die Besonderheiten der Terminalserie
IT 8200 - Daten schnell und einfach erfassen

Bereits mehrfach wurde ISGUS für begehrte Design-Preise nominiert und ausgezeichnet. Allein die Terminalserie IT 8200 erhielt Auszeichnungen wie den Red Dot Design Award, den iF Design Award und den German Design Award. Diese Erfolgsserie scheint auch in Zukunft nicht abzubrechen, so wurde nun auch das Multifunktions-Terminal IT 8260 mit dem German Design Award 2018 ausgezeichnet.

Was zeichnet gutes Design aus?

Gutes Design ist die ästhetische Hülle für ein innovatives Produkt. „Design follows function“ ist der Leitsatz den auch ISGUS im Produktdesign verfolgt. Was einfach und intuitiv zu verstehen und zu bedienen ist, erfährt durch gutes Design noch zusätzlichen Sympathiewert und Akzeptanz.

Das Design bei Produkten wie Zeiterfassungsterminals oder Zutrittslesern muss gleichzeitig modern aber auch zeitlos sein und sollte sich unaufdringlich in die Umgebung eines Foyers und überall dort integrieren, wo die Zeiterfassung stattfindet, also in einer Büroumgebung genauso wie in der Produktion.

Auf jeden Fall muss ein solches Produkt konsequent bis ins Detail konzipiert werden, denn zu einem stimmigen Produktdesign gehören auch die „inneren Werte“.

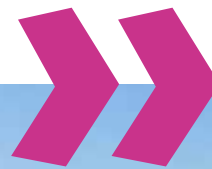
Bei der Nominierung und Auszeichnung bewerten die jeweiligen Fachgremien der Jury auch die technischen Besonderheiten. So wurde die Terminalserie IT 8200 unter Berücksichtigung der Servicefreundlichkeit, der Energieeffizienz sowie der vollständigen Administrierbarkeit via Internet konzipiert.

Connectivity bezeichnet die Anschlussmöglichkeiten für Netzwerk, WLAN, Scanner etc. die in jedem Terminal möglich sind. Verschlüsselte Datenübertragung und die Absicherung gegen jeglichen Datenverlust sind weitere Merkmale, die die ISGUS-Geräte auszeichnen.

Gutes Design ist also Teil der Funktion, die das Gerät erfüllt. Die Terminals der Serie IT 8200 erfassen nicht nur Arbeits- und Fehlzeiten, sondern können gleichzeitig für Zutrittskontrolle und sogar als Zutrittskontrollzentrale für angeschlossene Sub-Leser verwendet werden.

ISGUS Terminals bestechen durch einfache Bedienbarkeit, bei Zeitbuchungen, beim Abrufen von Informationen oder der Erfassung von Betriebsdaten. Zu gutem Design zählt also mehr als nur der optische Eindruck eines Gerätes, gutes Design macht Lust darauf ein solches Gerät zu bedienen.

ISGUS VERANSTALTUNGEN 2018



WIR FREUEN UNS AUF SIE

Lernen Sie die ISGUS Teams und die modulare Softwarelösung ZEUS® kennen - besuchen Sie uns bei regionalen Info-tagen und Fachmessen. Wir freuen uns auf Ihre Teilnahme.

Mit der Software ZEUS® lösen Sie effektiv und effizient alle Aufgaben der Zeitwirtschaft und Personaleinsatzplanung, der Zutrittskontrolle und der Betriebs- und Maschinendatenerfassung. Ob als Inhouse-Lösung oder in der ISGUS Cloud - als Software as a Service, Sie haben die Wahl.

Besuchen Sie einen regionalen Infotag und überzeugen Sie sich – sicherlich finden Sie eine Infoveranstaltung auch in Ihrer Nähe. Hier die ersten Termine:

- » 22. März 2018: Sicherheitsfrühstück in Wien
- » 19. April 2018: Infotag in Erfurt
- » 19. April 2018: Infotag in Osnabrück

Es warten spannende und interessante Infotage auf Sie. Erfahren Sie alles rund um das Produktportfolio und nehmen Sie wertvolle Ideen und Anregungen für Ihr Unternehmen und Ihre zukünftige Planung mit.

Die modulare Software ZEUS® ist auch auf Ihr Unternehmen zugeschnitten. Sie wollen die Lösung weiter kennenlernen, dann besuchen Sie unsere Schulungen direkt vor Ort in unseren regionalen Schulungszentren. Von Grundkurs, Aufbaukurs, Listenerstellung bis hin zur neuesten Softwaregeneration – bestimmt ist etwas für Sie dabei. Alle Termine finden Sie in unserer Webseite in der Übersicht.

Natürlich bieten wir auch individuelle Workshops an. Gerne nehmen wir Ihre Anfrage entgegen.

Auch der Messekalender ist prall gefüllt – bereits im April startet das HR-Event in Süddeutschland, die „Zukunft Personal Süd“ in Stuttgart. Das Messteam begrüßt Sie herzlich vom 24. – 25. April 2018 in Halle 1, Stand C.12. Auf der Fachmesse „Zukunft Personal Nord“ vom 15. – 16. Mai 2018 sind wir in Hamburg ebenfalls für Sie vor Ort. Vereinbaren Sie gleich einen persönlichen Termin.

ERLEBEN SIE DIE NEUE

CEBIT®

Europas Business-Festival für
Innovation und Digitalisierung
11. – 15. Juni 2018

cebit.de



**EUROPAS BUSINESS-FESTIVAL FÜR
INNOVATION UND DIGITALISIERUNG**

ISGUS ist dabei - und freut sich auf Ihren Besuch. Erleben Sie vom 12. - 15. Juni 2018 die neue CeBIT und erfahren Sie auf dem ISGUS Messestand alles über unsere neuesten Lösungen im Rahmen eines neuen Messe-Konzepts aus Konferenz und Networking.

„Die Digitalisierung hat ein neues Zuhause: In sieben Hallen zeigen Innovationsführer das ganze Spektrum der Transformation. Lernen Sie Trends kennen, lassen Sie sich inspirieren und machen Sie vor allem eines: die richtigen Geschäfte. Die wichtigen Akteure der Digitalisierung aus Wirtschaft und Verwaltung – alle an einem Ort!“ (Quelle: CeBIT)

Die CEBIT verspricht auf den vier Plattformen d!conomy, d!tec, d!talk und d!campus, die digitale Transformation neu zu inszenieren.

Eines aber bleibt wie es war: Es geht um Business im digitalen Zeitalter. Von Dienstag bis Donnerstag setzt ISGUS Maßstäbe für das Fachpublikum. Herzlich laden wir Interessenten und unsere zahlreichen Bestandskunden ein, unseren Messestand in Hannover zu besuchen. Wie auch unser Partner SAP und DATEV finden Sie ISGUS im Bereich D!conocmy in der Halle 17!

Und auch am Publikumstag, der am Freitag den Abschluss bildet, sind wir bis zum Messeende für Sie da.

Es erwarten Sie interessante Impulse über die Möglichkeiten unserer neuesten Softwaregeneration ZEUS® eXperience. Die vollständig webbasierte Lösung – „on premise“, mobil und in der ISGUS-Cloud bietet Ihnen absolute Flexibilität.

Be part of it

Ihr kostenfreies Ticket im Wert von 100 €

- » Hier bestellen
- » Solange der Vorrat reicht
- » Persönlichen Termin vereinbaren



And win on top

**2 Tickets für das Konzert am
30. Juni 2018 in Stuttgart,
die Rolling Stones mit der
„No Filter“ Tour!**

- » Nur für Besucher auf dem ISGUS Messestand
- » Rechtsweg ist ausgeschlossen



© Igor Vkv / Shutterstock.com

DIE ISGUS-VERTRIEBSZENTREN

Beratung, Schulung und Service.

Berlin, Hamburg, Hannover, Osnabrück, Köln, Dortmund, Siegen, Frankfurt, St. Ingbert, Stuttgart, Erlangen, Trossingen, Lahr, Kempten, München, Landsberg, Erfurt, Dresden, A-Wien, A-Wörgl, CH-Wallisellen

Die ISGUS-Gruppe, mit ihrem dichten Netz von Vertriebs- und Servicezentren, einem ausgereiften Schulungs- und Servicekonzept und der Erfahrung aus über 14.000 Installationen weltweit, ist heute und auch in Zukunft Ihr starker und zuverlässiger Partner.

